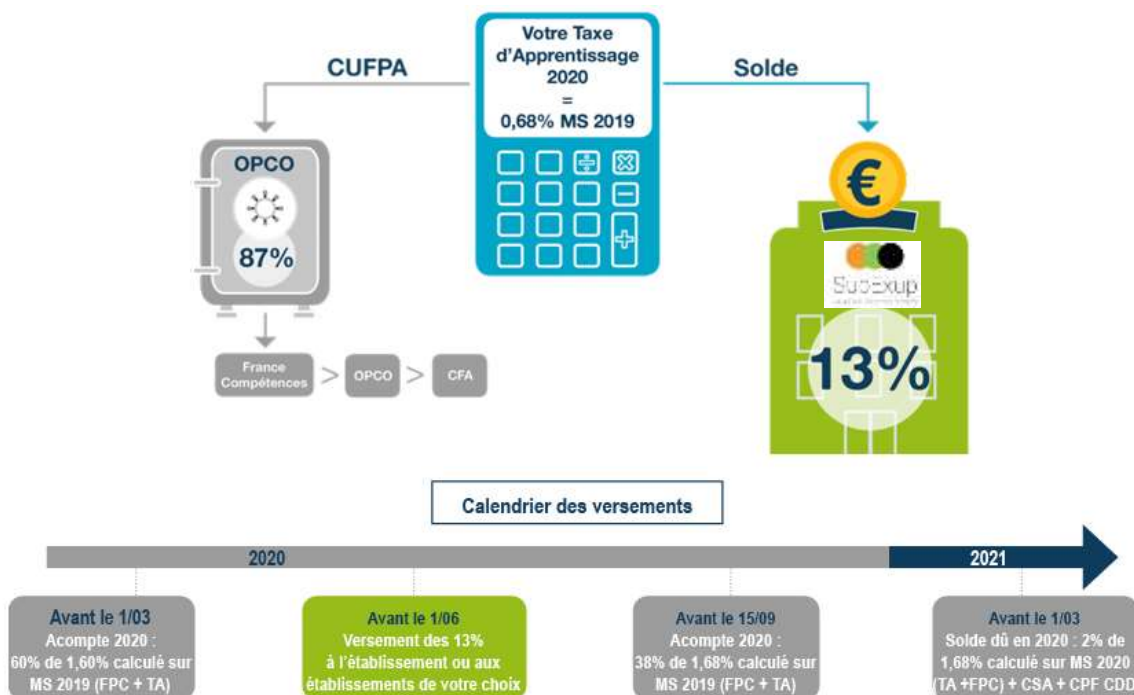


## NOUVELLES MODALITES DE VERSEMENT TAXE D'APPRENTISSAGE 2020 VOUS DEVEZ VERSER LE SOLDE DIRECTEMENT AUX ECOLES !

### Taxe d'apprentissage 2020 : la réforme en 5 points

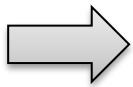
1. **Même base** : 0,68% de la masse salariale 2019 pour 2020
2. **87%** dus au titre de la **CUFPA** - Contribution Unique pour la Formation Professionnelle et l'Apprentissage. Versées à votre OPCO jusqu'en 2022, la CUFPA et la CSA garantissent le financement de 100% de vos contrats d'apprentissage
3. **13%** dus au titre du **Solde de la Taxe d'apprentissage à reverser directement**, sans intermédiaire, **aux établissements de votre choix**, quels que soient les niveaux des formations (les catégories sont supprimées)
4. **Il n'y a plus de fonds libres, que des fonds affectés** : les 13% sont donc à reverser dans leur intégralité sous peine d'une amende URSSAF s'élevant au double du montant non-versé
5. **Vous avez jusqu'au 31 mai 2020** pour effectuer vos versements (pénalité de 10% si versements tardifs). Chaque établissement bénéficiaire aura l'obligation d'émettre un **reçu libératoire pour preuve fiscale**.



## QUAND VERSER LE SOLDE DE LA TAXE APPRENTISSAGE A SUPEXUP ?

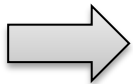
Vous devez nous faire parvenir votre versement entre le 1<sup>er</sup> janvier et le 31 mai 2020  
Après réception nous vous ferons parvenir un reçu libératoire.

## COMMENT VERSER LE SOLDE DE LA TAXE D'APPRENTISSAGE A SUPEXUP ?



### **Par chèque à l'ordre de Supexup Ecoles de commerce Accompagné du bordereau de versement**

Adressé à SUPEXUP service comptabilité  
1567 avenue Albert Einstein CS 59041  
34965 MONTPELLIER Cedex2



### **Par virement à Supexup Ecoles de commerce Accompagné du bordereau de versement**

Adressé à : a.brun@supexup.fr  
Domiciliation : CIC MONTPELLIER COMEDIE  
IBAN : FR76 1005 7190 2900 0201 5080 116  
BIC : CMCIFRPP



**Merci de nous transmettre le document « bordereau de versement » complété  
afin que nous puissions vous délivrer votre reçu libératoire**

## + D'INFOS CONTACTEZ SUPEXUP ?

**Audrey BRUN : 04 99 13 63 46 / 06 59 42 52 13  
a.brun@supexup.fr**